



NOVELLE

Ophthalmologische Untersuchungseinheit
Ophthalmological Refraction Unit



NOVELLE - die außergewöhnliche, kompakte Refraktionseinheit

Das richtungsweisende Design und der unvergleichliche Bedienkomfort der **NOVELLE** wird sie begeistern. Es erwartet Sie eine kompakte und faszinierende Untersuchungs- und Refraktionseinheit, die sich durch ihre technischen Features und ihr atemberaubendes Design problemlos in das Erscheinungsbild ihrer Praxiseinrichtung integrieren lässt.

Die Untersuchungs- und Refraktionseinheit **NOVELLE** bietet bereits in der Grundausstattung einen hohen Mehrwert,- und das zu einem bestechenden Preis- Leistungsverhältnis.

Vielfältige Ausstattungsmöglichkeiten und Zubehöroptionen sind frei wählbar.

Die hohe Produktqualität und außergewöhnliche Wertigkeit der **NOVELLE** wird sie begeistern.



NOVELLE - the exceptionally, compact Refraction Unit

*The trend-setting design and the incomparable ease of use of **NOVELLE** will inspire you. It anticipates you a compact and fascinating examination and refraction unit that easily integrates itself into the appearance of your practice inventory by a lot of technical features and a breathtaking design.*

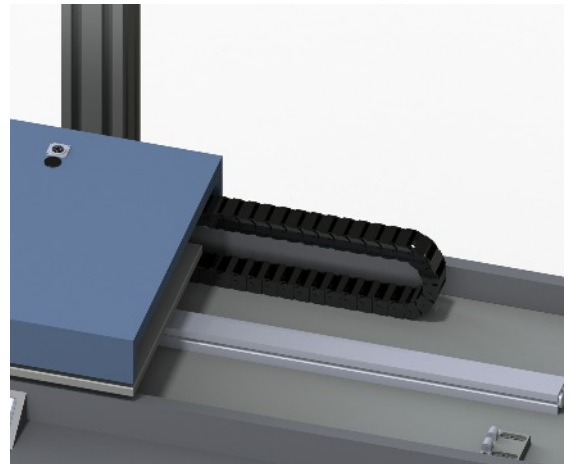
*The examination and refraction unit **NOVELLE** already offers a high added value in the basic equipment,- and that for a very good price-performance ratio. A wide range of accessories and options are freely selectable.*

The high product quality and exceptional value of the amendment will inspire you.



Die **Kabelschleppkette** ist ohne Aufpreis in den Gerätetisch integriert. Sie vereint hochwertiges Design und funktionale Sicherheit der zusätzlich verlegbaren Gerätekabel.

*The **cable dragchain** is integrated without surcharge into the equipment table. It unites high-quality Design and functional security of the additionally deployable equipment cables.*



Der kostengünstige **kompakte Phoropterarm** ist nur eines von vielen, zusätzlich erhältlichen Details in unserem ergonomischen Gesamtkonzept.

*The optionally available **compact phoropter arm** is economical and only one of many details in our ergonomic total concept.*



Die optional erhältliche **Wellenablage** ist mit schaltbaren Kontakten ausgerüstet. Bei der Benutzung der Handgeräte wird die Gerätespannung automatisch eingeschaltet und das Raumlicht auf eine angenehme Helligkeit gedimmt. Die Gerätespannung ist darüber hinaus stufenlos regelbar.

*The optionally available **shaft tray** is equipped with switchable contacts. During the use of the hand-held equipment the tension is switched on automatically and the interior light is dimmed on a pleasant brightness. Beyond that the equipment*



Die **Tastatur MCT-15** kann wahlweise bedienerfreundlich in den Schreibtisch integriert oder an der Refraktionseinheit angebaut werden. Die optional erhältliche Tastatur **MCT-22** ermöglicht eine erweiterte Bedienung.

*The **keyboard "MCT-15"** can be user-friendly integrated into the desk or installed at the refraction unit. The optionally available keyboard **"MCT-22"** makes an extended operation possible.*

